



ALCALDÍA MAYOR DE TUNJA

**RESOLUCIÓN N° 042
(14 de abril de 2026)**

“Por medio de la cual se ordena la apertura del proceso de actualización catastral del área parcial del sector catastral 03 de la zona urbana del Municipio de Tunja, Boyacá”

**EL DIRECTOR DEL DEPARTAMENTO ADMINISTRATIVO DE GESTIÓN
CATASTRAL MULTIPROPOSITO DEL MUNICIPIO DE TUNJA**

En uso de sus facultades y atribuciones legales, y en especial las conferidas por la ley 14 de 1983, modificada por la ley 75 de 1986, Decreto 1170 de 2015, la ley 2294 de 2023, Decreto 846 de 2021, Resolución 1040/2023 y su modificación Resolución 746 de 2024, así como la Resolución 1148 de 2023, Decreto 0379 de 2024 y

CONSIDERANDO:

Que el artículo 79 de la Ley 1955 de 2019, modificado por el artículo 43 de la Ley 2294 de 2023, dispone que “La gestión catastral es un servicio público prestado directamente por el Estado, que comprende un conjunto de operaciones técnicas y administrativas orientadas a la adecuada formación, actualización, conservación y difusión de la información catastral con enfoque multipropósito, para contribuir a la prestación eficiente de servicios y trámites de información catastral a la ciudadanía y a la administración del territorio en términos de apoyo para la seguridad jurídica del derecho de propiedad inmueble, el fortalecimiento de los fiscos locales y el apoyo a los procesos de planeación y ordenamiento territorial, con perspectiva intercultural.”

Que, conforme con la Ley 14 de 1983 y su modificación mediante la Ley 75 de 1986, los catastros constituyen una fuente primaria para el fortalecimiento de los fiscos municipales, al ser el soporte técnico para la determinación del impuesto predial unificado, lo cual guarda estrecha relación con la finalidad del catastro multipropósito.

Que, el artículo 2.2.2.1.4. del Decreto 1170 de 2015 dispone que los responsables de la prestación del servicio público de la gestión catastral son el Instituto Geográfico Agustín Codazzi (IGAC) y los Gestores Catastrales, quienes prestarán el servicio directamente o a través de los operadores catastrales.

Que, el artículo 2.2.2.1.6., literales a) y h) del Decreto 1170 de 2015 dispone que los gestores catastrales tendrán, entre otras, las obligaciones de “a) Prestar el servicio en forma continua y eficiente, garantizando los recursos físicos, tecnológicos y organizacionales para la prestación óptima del servicio público catastral” y “h) Cumplir con la normatividad que regula la prestación del servicio”.

Que el artículo 2.2.2.2. del Decreto 1170 de 2015 dispone que el proceso de actualización catastral es el “conjunto de actividades destinadas a identificar, incorporar o rectificar los cambios o inconsistencias en la información catastral durante un período determinado. Para la actualización catastral podrán emplearse mecanismos diferenciados de intervención en el territorio, tales como métodos directos, indirectos, declarativos y colaborativos, así como el uso e integración de

diferentes fuentes de información que den cuenta de los cambios entre la base catastral y la realidad de los inmuebles. En ningún caso, para actualizar la información de un área geográfica, será obligatorio adelantar el levantamiento catastral en la totalidad de inmuebles”.

Que el artículo 4 del Decreto 846 de 2021 establece que los planes, programas y proyectos adoptados por las entidades territoriales deben articularse con los objetivos y metas del Plan Nacional de Desarrollo, en concordancia con lo dispuesto en el artículo 342 de la Constitución Política, lo cual otorga un marco de armonización para procesos como el catastro multipropósito.

Que el Municipio de Tunja fue habilitado como gestor catastral mediante la Resolución 1148 del 04 de septiembre de 2023, “Por medio de la cual se habilita como gestor catastral al municipio de Tunja - Boyacá y se dictan otras disposiciones”, expedida por el Instituto Geográfico Agustín Codazzi (IGAC). Así mismo, a través de Decreto 0379 del 15 de agosto de 2024 se delegan en el Director del Departamento Administrativo de Gestión Catastral del Municipio de Tunja las labores para la prestación del servicio público catastral en el Municipio de Tunja.

Que el numeral 1 del artículo 4.2.3 de la Resolución 1040 de 2023, "Por medio de la cual se expide la Resolución Única de la Gestión Catastral Multipropósito", expedida por el IGAC, dispone que *“La actualización catastral es un proceso de carácter obligatorio que debe ser realizado de manera periódica y sistemática sin exceder el límite establecido en el artículo 24 de la Ley 1450 de 2011 o la norma que lo modifique, adicione o derogue, atendiendo a la dinámica inmobiliaria y de mercado en los territorios objetivo, así como a los criterios, directrices y/o lineamientos establecidos por el IGAC.”*

Que el artículo 7 de la resolución 746 de 2024 modifica el artículo 4.2.9. de la Resolución 1040 de 2023 y dispone que *“Los gestores catastrales son responsables de expedir los actos administrativos necesarios para dar inicio y cierre a los procesos de formación y actualización catastral. El acto administrativo de inicio, que deberá ser previo al desarrollo de las actividades operativas, deberá especificar el tipo de proceso y el territorio objetivo a formar o actualizar. Este acto administrativo es de carácter general y debe ser publicado en los términos de la Ley 1437 de 2011, o la norma que la modifique, adicione o derogue.”*

Que el Municipio de Tunja durante el año 2025 adelanto el proceso de actualización catastral con enfoque multipropósito, de los sectores catastrales 01, 02 y parcialmente del sector 03 de la zona urbana, mediante la resolución de apertura N° 008 del 21 de julio del 2025, *“Por medio del cual se ordena dar apertura al proceso de actualización catastral parcial en la zona urbana del Municipio de Tunja, Boyacá”*. Con resolución de clausura N°027 del 31 de diciembre 2025, *“Por medio de la cual se clausuran las labores del proceso de actualización catastral parcial en la zona urbana del Municipio de Tunja, departamento de Boyacá, vigencia 2026, se ordena la renovación de la inscripción en el catastro de todos los predios de la zona actualizada y se determina la entrada en vigencia de los avalúos resultantes”*

Que el sector catastral 03 de la zona urbana del Municipio de Tunja no fue objeto de **actualización**_[MG1] catastral integral durante la vigencia anterior, lo que hace necesario adelantar su actualización con el fin de incorporar cambios físicos, jurídicos y económicos de los predios, garantizando la calidad y actualización de la información catastral.

Que en virtud de lo dispuesto por el artículo 79 de la Ley 1955 de 2019, modificado por el artículo 43 de la Ley 2294 de 2023; los artículos 2.2.2.1.4., 2.2.2.1.6. y 2.2.2.2.2. del Decreto 1170 de 2015, la Resolución 1040 de 2023, la Resolución 746 de 2024, la Resolución 1350 de 2022 y demás regulación vigente, el Municipio de Tunja, Boyacá, obrando en calidad de gestor catastral habilitado y como

responsable de la prestación del servicio público catastral, ordenará el proceso de actualización catastral con enfoque multipropósito del sector catastral 03 urbano, que no fue actualizado catastralmente durante el año 2025.

Que el proceso de actualización catastral con enfoque multipropósito en el municipio de Tunja se adelantará en el área de intervención definida que se indica en el presente acto administrativo.

Que la Resolución 1040 de 2023, modificada parcialmente por la Resolución 746 de 2024, en su artículo 4.2.9, dispone los actos administrativos obligatorios para los procesos de formación y actualización catastral, por lo cual se da la apertura del proceso de actualización catastral.

En mérito de lo expuesto,

RESUELVE:

ARTÍCULO PRIMERO. Ordenar la apertura e inicio del proceso de actualización catastral con enfoque multipropósito parcial, en la zona urbana del Municipio de Tunja - Boyacá, en el área de intervención que a continuación se detalla:

ÁREA DE INTERVENCIÓN PARA LA ACTUALIZACIÓN

*El área de intervención presenta los siguientes límites referidos al sistema de referencia Magna Sirgas, con proyección cartográfica EPSG:9377 "Sistemas de proyección único para Colombia": Partiendo del **Punto 1** con coordenadas N= 2170107.80m, E= 4961547.48m, en línea quebrada pasando por los Puntos 2, 3, 4, 5, 6, 7, 8, 9, 10, 11, 12, 13, 14, 15, 16, 17, 18, 19, 20, 21, 22, 23, 24, 25, 26, 27, 28, 29, 30, en sentido suroeste en una distancia acumulada de 477.87m, hasta llegar al **Punto 31** con coordenadas N= 2169825.93m, E= 4961734.48m, partiendo del **Punto 31** con coordenadas N= 2169825.93m, E= 4961734.48m, en línea quebrada pasando por los Puntos 32, 33, 34, 35, 36, 37, 38, 39, 40, 41, 42, 43, 44, 45, 46, 47, 48, 49, 50, 51, 52, 53, 54, 55, en sentido sureste en una distancia acumulada de 662.28m, hasta llegar al **Punto 56** con coordenadas N= 2169251.27m, E= 4961997.70m, partiendo del **Punto 56** con coordenadas N= 2169251.27m, E= 4961997.70m, en línea quebrada pasando por los Puntos 56, 57, 58, 59, 60, 61, 62, 63, 64, 65, 66, 67, en sentido suroeste en una distancia acumulada de 894.90m, hasta llegar al **Punto 68** con coordenadas N= 2168516.43m, E= 4961487.29m, partiendo del **Punto 68** con coordenadas N= 2168516.43m, E= 4961487.29m, en línea quebrada pasando por los Puntos 69, 70, 71, 72, 73, 74, 75, 76, 77, 78, 79, 80, 81, 82, 83, en sentido suroeste en una distancia acumulada de 920.94m, hasta llegar al **Punto 84** con coordenadas N= 2167724.06m, E= 4961026.82m, partiendo del **Punto 84** con coordenadas N= 2167724.06m, E= 4961026.82m, en línea quebrada pasando por los Puntos 85, 86, 87, 88, 89, 90, 91, 92, 93, 94, 95, 96, 97, en sentido suroeste en una distancia acumulada de 475.11, hasta llegar al **Punto 98** con coordenadas N= 2167307.83m, E= 4960802.33m, partiendo del **Punto 98** con coordenadas N= 2167307.83m, E= 4960802.33m, en línea quebrada pasando por los Puntos 99, 100, 101, 102, 103, 104, 105, 106, 107, 108, 109, 110, 111, 112, 113, 114, 115, 116, en sentido suroeste en una distancia acumulada de 1118.62m, hasta llegar al **Punto 117** con coordenadas N= 2166668.66m, E= 4959887.83m, partiendo del **Punto 117** con coordenadas N= 2166668.66m, E= 4959887.83m, en línea quebrada pasando por los Puntos 118, 119, 120, 121, en sentido sureste en una distancia acumulada de 706.24m, hasta llegar al **Punto 122** con coordenadas N= 2166156.18m, E= 4960373.77m, partiendo del **Punto 122** con coordenadas N= 2166156.18m, E= 4960373.77m, en línea quebrada pasando por los Puntos 123, 124, 125, 126, 127, 128, 129, 130, 131, 132, 133, 134, 135, 136, 137, 138, 139, 140, 141, 142, 143, 144, 145, 146, 147, 148, 149, 150, 151, 152, 153, 154, 155,*

156, 157, 158, 159, 160, 161, 162, 163, 164, 165, 166, 167, 168, 169, 170, 171, 172, 173, 174, 175, 176, 177, 178, 179, 180, 181, 182, 183, 184, 185, 186, 187, 188, 189, 190, 191, 192, 193, 194, 195, 196, 197, 198, 199, 200, 201, 202, 203, 204, 205, 206, 207, 208, 209, 210, 211, 212, en sentido suroeste en una distancia acumulada de 673.41m, hasta llegar al **Punto 213** con coordenadas N= 2165918.55m, E= 4959843.39m, partiendo del **Punto 213** con coordenadas N= 2165918.55m, E= 4959843.39m, en línea quebrada pasando por los Puntos 214, 215, 216, 217, 218, 219, 220, 221, 222, 223, 224, 225, 226, 227, 228, 229, 230, 231, 232, 233, 234, 235, 236, 237, 238, 239, 240, 241, 242, 243, 244, 245, 246, 247, 248, 249, 250, 251, 252, 253, 254, 255, en sentido noroeste en una distancia acumulada de 245.08m, hasta llegar al **Punto 256** con coordenadas N= 2165836.85m, E= 4959621.30m, partiendo del **Punto 256** con coordenadas N= 2165836.85m, E= 4959621.30m, en línea quebrada pasando por los Puntos 257, 258, 259, 260, 261, 262, 263, 264, 265, 266, 267, 268, 269, 270, 271, 272, 273, 274, 275, 276, 277, 278, 279, 280, 281, 282, 283, 284, 285, 286, en sentido suroeste en una distancia acumulada de 319.03m, hasta llegar al **Punto 287** con coordenadas N= 2165710.29m, E= 4959368.01m, partiendo del **Punto 287** con coordenadas N= 2165710.29m, E= 4959368.01m, en línea quebrada pasando por los Puntos 288, 289, 290, 291, 292, 293, 294, 295, 296, 297, 298, 299, 300, 301, 302, 303, 304, 305, 306, 307, 308, 309, 310, 311, 312, 313, 314, 315, 316, 317, 318, 319, 320, 321, 322, 323, 324, 325, 326, 327, 328, 329, 330, 331, 332, 333, 334, 335, 336, 337, 338, 339, 340, 341, 342, en sentido noroeste en una distancia acumulada de 397.38m, hasta llegar al **Punto 343** con coordenadas N= 2166051.66m, E= 4959257.09m partiendo del **Punto 343** con coordenadas N= 2166051.66m, E= 4959257.09m, en línea quebrada pasando por los Puntos 344, 345, 346, 347, 348, 349, 350, 351, 352, 353, 354, 355, 356, 357, 358, 359, 360, en sentido noreste en una distancia acumulada de 165.14m, hasta llegar al **Punto 361** con coordenadas N= 2166181.55m, E= 4959358.36m, partiendo del **Punto 361** con coordenadas N= 2166181.55m, E= 4959358.36m, en línea quebrada pasando por los Puntos 362, 363, 364, 365, 366, 367, 368, 369, 370, 371, 372, 373, 374, en sentido noroeste en una distancia acumulada de 121.53m, hasta llegar al **Punto 375** con coordenadas N= 2166245.33m, E= 4959259.48m, partiendo del **Punto 375** con coordenadas N= 2166245.33m, E= 4959259.48m, en línea quebrada pasando por los Puntos 376, 377, 378, 379, 380, 381, 382, 383, 384, 385, 386, 387, 388, 389, 390, 391, 392, 393, 394, 395, 396, 397, 398, 399, 400, en sentido suroeste en una distancia acumulada de 334.47m, hasta llegar al **Punto 401** con coordenadas N= 2166280.93m, E= 4958957.60m, partiendo del **Punto 401** con coordenadas N= 2166280.93m, E= 4958957.60m, en línea quebrada pasando por los Puntos 402, 403, 404, 405, 406, 407, 408, 409, 410, 411, 412, 413, 414, 415, 416, 417, 418, 419, 420, 421, 422, 423, en sentido noroeste en una distancia acumulada de 286.07m, hasta llegar al **Punto 424** con coordenadas N= 2166345.89m, E= 4958689.90m, partiendo del **Punto 424** con coordenadas N= 2166345.89m, E= 4958689.90m, en línea quebrada pasando por los Puntos 425, 426, 427, 428, 429, 430, 431, 432, 433, 434, 435, 436, 437, 438, 439, 440, 441, 442, 443, 444, 445, 446, 447, 448, 449, 450, 451, 452, 453, 454, 455, 456, 457, 458, 459, 460, 461, 462, 463, 464, 465, 466, 467, 468, 469, 470, 471, 472, 473, 474, 475, 476, en sentido noroeste en una distancia acumulada de 477.66m, hasta llegar al **Punto 477** con coordenadas N= 2166680.27m, E= 4958604.38m, partiendo del **Punto 477** con coordenadas N= 2166680.27m, E= 4958604.38m, en línea quebrada pasando por los Puntos 478, 479, 480, 481, 482, 483, 484, 485, 486, 487, 488, 489, 490, 491, 492, 493, 494, 495, 496, 497, 498, 499, 500, 501, 502, 503, 504, 505, 506, 507, 508, 509, 510, 511, 512, 513, en sentido noroeste en una distancia acumulada de 385.33m, hasta llegar al **Punto 514** con coordenadas N= 2166966.75m, E= 4958486.77m, partiendo del **Punto 514** con coordenadas N= 2166966.75m, E= 4958486.77m, en línea quebrada pasando por los Puntos 515, 516, 517, 518, 519, 520, 521, 522, 523, 524, 525,

526, 527, 528, 529, 530, 531, 532, 533, 534, 535, 536, 537, 538, 539, 540, 541, en sentido suroeste en una distancia acumulada de 233.74m, hasta llegar al **Punto 542** con coordenadas N= 2167026.93m, E= 4958266.73m, partiendo del **Punto 542** con coordenadas N= 2167026.93m, E= 4958266.73m, en línea quebrada pasando por los Puntos 543, 544, 545, 546, 547, 548, 549, 550, 551, 552, 553, 554, 555, 556, 557, 558, 559, 560, 561, 562, 563, 564, 565, 566, 567, 568, 569, 570, 571, 572, 573, 574, 575, 576, 577, 578, 579, 580, 581, 582, 583, 584, en sentido noreste en una distancia acumulada de 470.03m, hasta llegar al **Punto 585** con coordenadas N= 2167452.77m, E= 4958258.89m, partiendo del **Punto 585** con coordenadas N= 2167452.77m, E= 4958258.89m, en línea quebrada pasando por los Puntos 585, 586, 587, 588, 589, 590, 591, 592, 593, 594, 595, en sentido noreste en una distancia acumulada de 202.15m, hasta llegar al **Punto 596** con coordenadas N= 2167498.46m, E= 4958454.11m, partiendo del **Punto 596** con coordenadas N= 2167498.46m, E= 4958454.11m, en línea quebrada pasando por los Puntos 597, 598, 599, 600, 601, 602, 603, 604, 605, 606, 607, 608, 609, 610, 611, 612, 613, 614, 615, 616, 617, 618, 619, 620, 621, 622, 623, 624, 625, 626, en sentido noroeste en una distancia acumulada de 392.94m, hasta llegar al **Punto 627** con coordenadas N= 2167860.32m, E= 4958441.80m, partiendo del **Punto 627** con coordenadas N= 2167860.32m, E= 4958441.80m, en línea quebrada pasando por los Puntos 628, 629, 630, 631, 632, 633, 634, 635, 636, 637, 638, 639, 640, 641, 642, en sentido noreste en una distancia acumulada de 484.69m, hasta llegar al **Punto 643** con coordenadas N= 2168229.13m, E= 4958421.75m, partiendo del **Punto 643** con coordenadas N= 2168229.13m, E= 4958421.75m, en línea quebrada pasando por los Puntos 644, 645, 646, 647, 648, 649, 650, 651, 652, 653, 654, 655, 656, en sentido noreste en una distancia acumulada de 339.50m, hasta llegar al **Punto 657** con coordenadas N= 2168314.15m, E= 4958716.69m, partiendo del **Punto 657** con coordenadas N= 2168314.15m, E= 4958716.69m, en línea quebrada pasando por los Puntos 658, 659, 660, 661, 662, 663, 664, 665, 666, 667, 668, 669, 670, 671, 672, en sentido noroeste en una distancia acumulada de 229.80m, hasta llegar al **Punto 673** con coordenadas N= 2168374.03m, E= 4958499.90m, partiendo del **Punto 673** con coordenadas N= 2168374.03m, E= 4958499.90m, en línea quebrada pasando por los Puntos 674, 675, 676, 677, 678, 679, 680, 681, 682, 683, 684, 685, 686, 687, en sentido noreste en una distancia acumulada de 167.79m, hasta llegar al **Punto 688** con coordenadas N= 2168539.94m, E= 4958519.62m, partiendo del **Punto 688** con coordenadas N= 2168539.94m, E= 4958519.62m, en línea quebrada pasando por los Puntos 688, 689, 690, 691, 692, 693, 694, 695, 696, 697, 698, 699, 700, 701, 702, 703, 704, 705, 706, 707, 708, 709, 710, 711, 712, 713, 714, 715, 716, 717, 718, 719, 720, 721, 722, 723, 724, 725, 726, 727, 728, 729, 730, 731, 732, 733, 734, en sentido noreste en una distancia acumulada de 321.43m, hasta llegar al **Punto 735** con coordenadas N= 2168580.26m, E= 4958782.53m, E= 4958521.57m, partiendo del **Punto 735** con coordenadas N= 2168580.26m, E= 4958782.53m, en línea quebrada pasando por los Puntos 736, 737, 738, 739, 740, 741, 742, 743, 744, 745, 746, 747, 748, 749, 750, 751, 752, 753, 754, 755, 756, 757, 758, 759, 760, 761, 762, 763, 764, 765, 766, 767, 768, 769, 770, 771, 772, 773, 774, 775, en sentido noreste en una distancia acumulada de 354.33m, hasta llegar al **Punto 776** con coordenadas N= 2168919.07m, E= 4958844.64m, partiendo del **Punto 776** con coordenadas N= 2168919.07m, E= 4958844.64m, en línea quebrada pasando por los Puntos 777, 778, 779, 780, 781, 782, 783, 784, 785, 786, 787, 788, 789, 790, 791, 792, 793, 794, 795, 796, 797, 798, en sentido noroeste en una distancia acumulada de 224.67m, hasta llegar al **Punto 799** con coordenadas N= 2168978.65m, E= 4958682.60m, partiendo del **Punto 799** con coordenadas N= 2168978.65m, E= 4958682.60m, en línea quebrada pasando por los Puntos 800, 801, 802, 803, 804, 805, 806, 807, 808, 809, 810, en sentido noroeste en una distancia acumulada de 82.16m, hasta llegar al **Punto 811** con coordenadas N= 2169056.52m, E= 4958656.40m, partiendo del **Punto 811** con

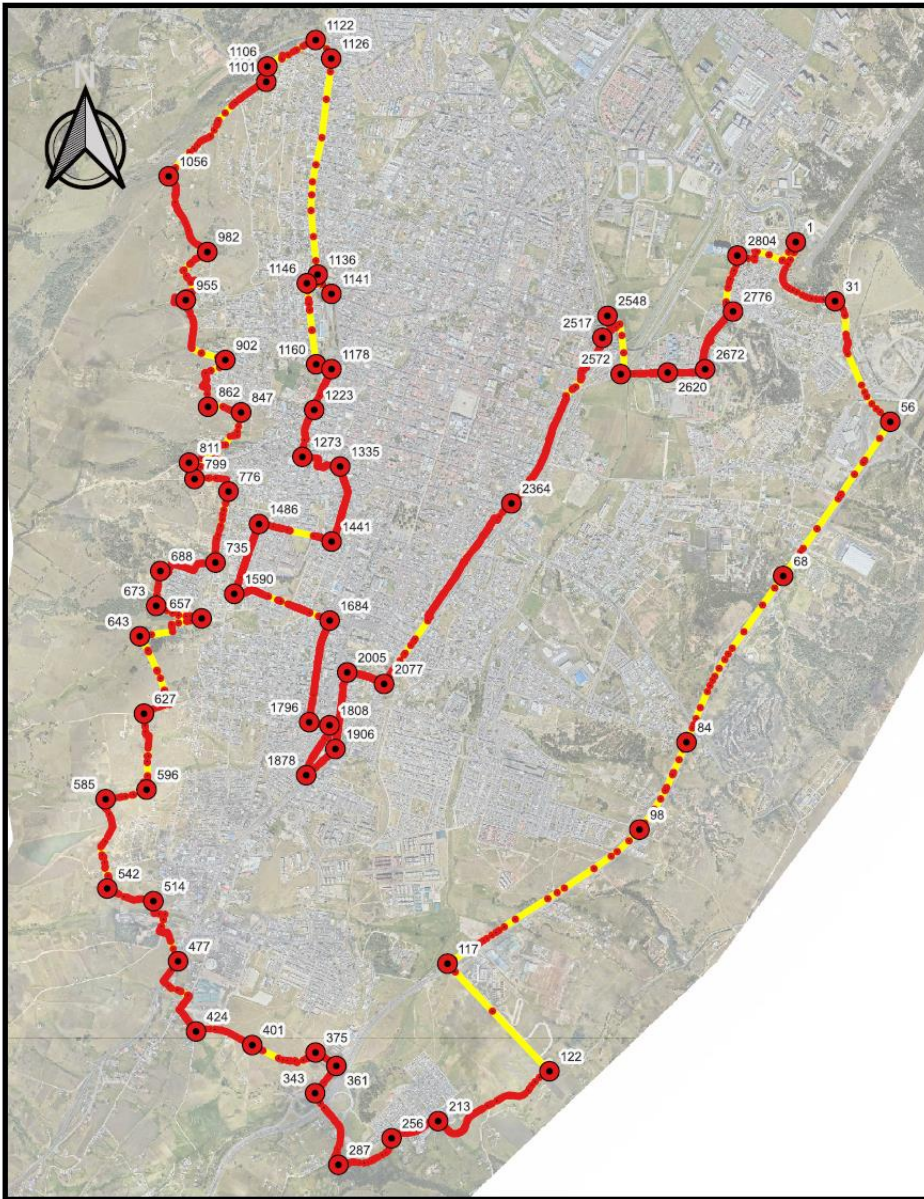
coordenadas N=2169056.52m, E= 4958656.40m, en línea quebrada pasando por los Puntos 812, 813, 814, 815, 816, 817, 818, 819, 820, 821, 822, 823, 824, 825, 826, 827, 828, 829, 830, 831, 832, 833, 834, 835, 836, 837, 838, 839, 840, 841, 842, 843, 844, 845, 846, en sentido sureste en una distancia acumulada de 459.46m, hasta llegar al **Punto 847** con coordenadas N= 2169296.12m, E= 4958904.78m, partiendo del **Punto 847** con coordenadas N= 2169296.12m, E= 4958904.78m, en línea quebrada pasando por los Puntos 848, 849, 850, 851, 852, 853, 854, 855, 856, 857, 858, 859, 860, 861, en sentido noroeste en una distancia acumulada de 165.19m, hasta llegar al **Punto 862** con coordenadas N= 2169322.75m, E= 4958747.05m, partiendo del **Punto 862** con coordenadas N= 2169322.75m, E= 4958747.05m, en línea quebrada pasando por los Puntos 863, 864, 865, 866, 867, 868, 869, 870, 871, 872, 873, 874, 875, 876, 877, 878, 879, 880, 881, 882, 883, 884, 885, 886, 887, 888, 889, 890, 891, 892, 893, 894, 895, 896, 897, 898, 899, 900, 901, en sentido noroeste en una distancia acumulada de 319.56m, hasta llegar al **Punto 902** con coordenadas N= 2169545.63m, E= 4958829.32m, partiendo del **Punto 902** con coordenadas N= 2169545.63m, E= 4958829.32m, en línea quebrada pasando por los Puntos 903, 904, 905, 906, 907, 908, 909, 910, 911, 912, 913, 914, 915, 916, 917, 918, 919, 920, 921, 922, 923, 924, 925, 926, 927, 928, 929, 930, 931, 932, 933, 934, 935, 936, 937, 938, 939, 940, 941, 942, 943, 944, 945, 946, 947, 948, 949, 950, 951, 952, 953, 954, en sentido noroeste en una distancia acumulada de 518.86m, hasta llegar al **Punto 955** con coordenadas N= 2169831.35m, E= 4958640.94m, partiendo del **Punto 955** con coordenadas N= 2169831.35m, E= 4958640.94m, en línea quebrada pasando por los Puntos 956, 957, 958, 959, 960, 961, 962, 963, 964, 965, 966, 967, 968, 969, 970, 971, 972, 973, 974, 975, 976, 977, 978, 979, 980, 981, en sentido noroeste en una distancia acumulada de 359.12m, hasta llegar al **Punto 982** con coordenadas N= 2170060.51m, E= 4958743.92m, partiendo del **Punto 982** con coordenadas N= 2170060.51m, E= 4958743.92m, en línea quebrada pasando por los Puntos 983, 984, 985, 986, 987, 988, 989, 990, 991, 992, 993, 994, 995, 996, 997, 998, 999, 1000, 1001, 1002, 1003, 1004, 1005, 1006, 1007, 1008, 1009, 1010, 1011, 1012, 1013, 1014, 1015, 1016, 1017, 1018, 1019, 1020, 1021, 1022, 1023, 1024, 1025, 1026, 1027, 1028, 1029, 1030, 1031, 1032, 1033, 1034, 1035, 1036, 1037, 1038, 1039, 1040, 1041, 1042, 1043, 1044, 1045, 1046, 1047, 1048, 1049, 1050, 1051, 1052, 1053, 1054, 1055, en sentido noroeste en una distancia acumulada de 433.59m, hasta llegar al **Punto 1056** con coordenadas N= 2170420.88m, E= 4958559.46m, partiendo del **Punto 1056** con coordenadas N= 2170420.88m, E= 4958559.46m, en línea quebrada pasando por los Puntos 1057, 1058, 1059, 1060, 1061, 1062, 1063, 1064, 1065, 1066, 1067, 1068, 1069, 1070, 1071, 1072, 1073, 1074, 1075, 1076, 1077, 1078, 1079, 1080, 1081, 1082, 1083, 1084, 1085, 1086, 1087, 1088, 1089, 1090, 1091, 1092, 1093, 1094, 1095, 1096, 1097, 1098, 1099, 1100, en sentido noreste en una distancia acumulada de 664.81m, hasta llegar al **Punto 1101** con coordenadas N= 2170871.30m, E= 4959024.54m, partiendo del **Punto 1101** con coordenadas N= 2170871.30m, E= 4959024.54m, en línea quebrada pasando por los Puntos 1102, 1103, 1104, 1105, en sentido noreste en una distancia acumulada de 73.42m, hasta llegar al **Punto 1106** con coordenadas N= 2170944.23m, E= 4959029.90m, partiendo del **Punto 1106** con coordenadas N= 2170944.23m, E= 4959029.90m, en línea quebrada pasando por los Puntos 1107, 1108, 1109, 1110, 1111, 1112, 1113, 1114, 1115, 1116, 1117, 1118, 1119, 1120, 1121, en sentido noreste en una distancia acumulada de 294.81m, hasta llegar al **Punto 1122** con coordenadas N= 2171070.48m, E= 4959259.94m, partiendo del **Punto 1122** con coordenadas N= 2171070.48m, E= 4959259.94m, en línea quebrada pasando por los Puntos 1123, 1124, 1125, en sentido sureste en una distancia acumulada de 118.91m, hasta llegar al **Punto 1126** con coordenadas N= 2170982.39m, E= 4959333.68m, partiendo del **Punto 1126** con coordenadas N= 2170982.39m, E= 4959333.68m, en línea quebrada pasando por los Puntos 1127, 1128, 1129, 1130,

1131, 1132, 1133, 1134, 1135, en sentido suroeste en una distancia acumulada de 1038.96m, hasta llegar al **Punto 1136** con coordenadas N= 2169952.79m, E= 4959269.87m, partiendo del **Punto 1136** con coordenadas N= 2169952.79m, E= 4959269.87m, en línea quebrada pasando por los Puntos 1137, 1138, 1139, 1140, en sentido sureste en una distancia acumulada de 114.61m, hasta llegar al **Punto 1141** con coordenadas N= 2169860.95m, E= 4959335.06m, partiendo del **Punto 1141** con coordenadas N= 2169860.95m, E= 4959335.06m, en línea quebrada pasando por los Puntos 1142, 1143, 1144, 1145, en sentido noroeste en una distancia acumulada de 136.57m, hasta llegar al **Punto 1146** con coordenadas N= 2169911.46m, E= 4959217.63m, partiendo del **Punto 1146** con coordenadas N= 2169911.46m, E= 4959217.63m, en línea quebrada pasando por los Puntos 1147, 1148, 1149, 1150, 1151, 1152, 1153, 1154, 1155, 1156, 1157, 1158, 1159, en sentido sureste en una distancia acumulada de 390.59m, hasta llegar al **Punto 1160** con coordenadas N= 2169525.25m, E= 4959262.28m, partiendo del **Punto 1160** con coordenadas N= 2169525.25m, E= 4959262.28m, en línea quebrada pasando por los Puntos 1161, 1162, 1163, 1164, 1165, 1166, 1167, 1168, 1169, 1170, 1171, 1172, 1173, 1174, 1175, 1176, 1177, en sentido sureste en una distancia acumulada de 88.75m, hasta llegar al **Punto 1178** con coordenadas N= 2169502.31m, E= 4959335.16m, partiendo del **Punto 1178** con coordenadas N= 2169502.31m, E= 4959335.16m, en línea quebrada pasando por los Puntos 1179, 1180, 1181, 1182, 1183, 1184, 1185, 1186, 1187, 1188, 1189, 1190, 1191, 1192, 1193, 1194, 1195, 1196, 1197, 1198, 1199, 1200, 1201, 1202, 1203, 1204, 1205, 1206, 1207, 1208, 1209, 1210, 1211, 1212, 1213, 1214, 1215, 1216, 1217, 1218, 1219, 1220, 1221, 1222, en sentido suroeste en una distancia acumulada de 221.31m, hasta llegar al **Punto 1223** con coordenadas N= 2169307.72m, E= 4959252.73m, partiendo del **Punto 1223** con coordenadas N= 2169307.72m, E= 4959252.73m, en línea quebrada pasando por los Puntos 1224, 1225, 1226, 1227, 1228, 1229, 1230, 1231, 1232, 1233, 1234, 1235, 1236, 1237, 1238, 1239, 1240, 1241, 1242, 1243, 1244, 1245, 1246, 1247, 1248, 1249, 1250, 1251, 1252, 1253, 1254, 1255, 1256, 1257, 1258, 1259, 1260, 1261, 1262, 1263, 1264, 1265, 1266, 1267, 1268, 1269, 1270, 1271, 1272, en sentido suroeste en una distancia acumulada de 241.22m, hasta llegar al **Punto 1273** con coordenadas N= 2169084.04m, E= 4959196.51m, partiendo del **Punto 1273** con coordenadas N= 2169084.04m, E= 4959196.51m, en línea quebrada pasando por los Puntos 1274, 1275, 1276, 1277, 1278, 1279, 1280, 1281, 1282, 1283, 1284, 1285, 1286, 1287, 1288, 1289, 1290, 1291, 1292, 1293, 1294, 1295, 1296, 1297, 1298, 1299, 1300, 1301, 1302, 1303, 1304, 1305, 1306, 1307, 1308, 1309, 1310, 1311, 1312, 1313, 1314, 1315, 1316, 1317, 1318, 1319, 1320, 1321, 1322, 1323, 1324, 1325, 1326, 1327, 1328, 1329, 1330, 1331, 1332, 1333, 1334, en sentido sureste en una distancia acumulada de 226.79m, hasta llegar al **Punto 1335** con coordenadas N= 2169038.22m, E= 4959376.70m, partiendo del **Punto 1335** con coordenadas N= 2169038.22m, E= 4959376.70m, en línea quebrada pasando por los Puntos 1336, 1337, 1338, 1339, 1340, 1341, 1342, 1343, 1344, 1345, 1346, 1347, 1348, 1349, 1350, 1351, 1352, 1353, 1354, 1355, 1356, 1357, 1358, 1359, 1360, 1361, 1362, 1363, 1364, 1365, 1366, 1367, 1368, 1369, 1370, 1371, 1372, 1373, 1374, 1375, 1376, 1377, 1378, 1379, 1380, 1381, 1382, 1383, 1384, 1385, 1386, 1387, 1388, 1389, 1390, 1391, 1392, 1393, 1394, 1395, 1396, 1397, 1398, 1399, 1400, 1401, 1402, 1403, 1404, 1405, 1406, 1407, 1408, 1409, 1410, 1411, 1412, 1413, 1414, 1415, 1416, 1417, 1418, 1419, 1420, 1421, 1422, 1423, 1424, 1425, 1426, 1427, 1428, 1429, 1430, 1431, 1432, 1433, 1434, 1435, 1436, 1437, 1438, 1439, 1440, en sentido sureste en una distancia acumulada de 381.58m, hasta llegar al **Punto 1441** con coordenadas N= 2168680.45m, E= 4959336.06m, partiendo del **Punto 1441** con coordenadas N= 2168680.45m, E= 4959336.06m, en línea quebrada pasando por los Puntos 1442, 1443, 1444, 1445, 1446, 1447, 1448, 1449, 1450, 1451, 1452, 1453, 1454, 1455, 1456, 1457, 1458, 1459, 1460, 1461, 1462, 1463, 1464, 1465, 1466, 1467, 1468, 1469, 1470, 1471, 1472, 1473,

1474, 1475, 1476, 1477, 1478, 1479, 1480, 1481, 1482, 1483, 1484, 1485, en sentido noroeste en una distancia acumulada de 361.93m, hasta llegar al **Punto 1486** con coordenadas N= 2168763.94m, E= 4958989.84m, partiendo del **Punto 1486** con coordenadas N= 2168763.94m, E= 4958989.84m, en línea quebrada pasando por los Puntos 1487, 1488, 1489, 1490, 1491, 1492, 1493, 1494, 1495, 1496, 1497, 1498, 1499, 1500, 1501, 1502, 1503, 1504, 1505, 1506, 1507, 1508, 1509, 1510, 1511, 1512, 1513, 1514, 1515, 1516, 1517, 1518, 1519, 1520, 1521, 1522, 1523, 1524, 1525, 1526, 1527, 1528, 1529, 1530, 1531, 1532, 1533, 1534, 1535, 1536, 1537, 1538, 1539, 1540, 1541, 1542, 1543, 1544, 1545, 1546, 1547, 1548, 1549, 1550, 1551, 1552, 1553, 1554, 1555, 1556, 1557, 1558, 1559, 1560, 1561, 1562, 1563, 1564, 1565, 1566, 1567, 1568, 1569, 1570, 1571, 1572, 1573, 1574, 1575, 1576, 1577, 1578, 1579, 1580, 1581, 1582, 1583, 1584, 1585, 1586, 1587, 1588, 1589, en sentido suroeste en una distancia acumulada de 353.38m, hasta llegar al **Punto 1590** con coordenadas N= 2168431.35m, E= 4958871.80m, partiendo del **Punto 1590** con coordenadas N= 2168431.35m, E= 4958871.80m, en línea quebrada pasando por los Puntos 1591, 1592, 1593, 1594, 1595, 1596, 1597, 1598, 1599, 1600, 1601, 1602, 1603, 1604, 1605, 1606, 1607, 1608, 1609, 1610, 1611, 1612, 1613, 1614, 1615, 1616, 1617, 1618, 1619, 1620, 1621, 1622, 1623, 1624, 1625, 1626, 1627, 1628, 1629, 1630, 1631, 1632, 1633, 1634, 1635, 1636, 1637, 1638, 1639, 1640, 1641, 1642, 1643, 1644, 1645, 1646, 1647, 1648, 1649, 1650, 1651, 1652, 1653, 1654, 1655, 1656, 1657, 1658, 1659, 1660, 1661, 1662, 1663, 1664, 1665, 1666, 1667, 1668, 1669, 1670, 1671, 1672, 1673, 1674, 1675, 1676, 1677, 1678, 1679, 1680, 1681, 1682, 1683, en sentido noreste en una distancia acumulada de 499.13m, hasta llegar al **Punto 1684** con coordenadas N= 2168304.12m, E= 4959326.78m, partiendo del **Punto 1684** con coordenadas N= 2168304.12m, E= 4959326.78m, en línea quebrada pasando por los Puntos 1685, 1686, 1687, 1688, 1689, 1690, 1691, 1692, 1693, 1694, 1695, 1696, 1697, 1698, 1699, 1700, 1701, 1702, 1703, 1704, 1705, 1706, 1707, 1708, 1709, 1710, 1711, 1712, 1713, 1714, 1715, 1716, 1717, 1718, 1719, 1720, 1721, 1722, 1723, 1724, 1725, 1726, 1727, 1728, 1729, 1730, 1731, 1732, 1733, 1734, 1735, 1736, 1737, 1738, 1739, 1740, 1741, 1742, 1743, 1744, 1745, 1746, 1747, 1748, 1749, 1750, 1751, 1752, 1753, 1754, 1755, 1756, 1757, 1758, 1759, 1760, 1761, 1762, 1763, 1764, 1765, 1766, 1767, 1768, 1769, 1770, 1771, 1772, 1773, 1774, 1775, 1776, 1777, 1778, 1779, 1780, 1781, 1782, 1783, 1784, 1785, 1786, 1787, 1788, 1789, 1790, 1791, 1792, 1793, 1794, 1795, en sentido suroeste en una distancia acumulada de 499.22m, hasta llegar al **Punto 1796** con coordenadas N= 2167819.71m, E= 4959229.04m, partiendo del **Punto 1796** con coordenadas N= 2167819.71m, E= 4959229.04m, en línea quebrada pasando por los Puntos 1797, 1798, 1799, 1800, 1801, 1802, 1803, 1804, 1805, 1806, 1807, en sentido sureste en una distancia acumulada de 98.01m, hasta llegar al **Punto 1808** con coordenadas N= 2167805.06m, E= 4959325.87m, partiendo del **Punto 1808** con coordenadas N= 2167805.06m, E= 4959325.87m, en línea quebrada pasando por los Puntos 1809, 1810, 1811, 1812, 1813, 1814, 1815, 1816, 1817, 1818, 1819, 1820, 1821, 1822, 1823, 1824, 1825, 1826, 1827, 1828, 1829, 1830, 1831, 1832, 1833, 1834, 1835, 1836, 1837, 1838, 1839, 1840, 1841, 1842, 1843, 1844, 1845, 1846, 1847, 1848, 1849, 1850, 1851, 1852, 1853, 1854, 1855, 1856, 1857, 1858, 1859, 1860, 1861, 1862, 1863, 1864, 1865, 1866, 1867, 1868, 1869, 1870, 1871, 1872, 1873, 1874, 1875, 1876, 1877, en sentido suroeste en una distancia acumulada de 277.26m, hasta llegar al **Punto 1878** con coordenadas N= 2167566.92m, E= 4959214.89m, partiendo del **Punto 1878** con coordenadas N= 2167566.92m, E= 4959214.89m, en línea quebrada pasando por los Puntos 1879, 1880, 1881, 1882, 1883, 1884, 1885, 1886, 1887, 1888, 1889, 1890, 1891, 1892, 1893, 1894, 1895, 1896, 1897, 1898, 1899, 1900, 1901, 1902, 1903, 1904, 1905, en sentido sureste en una distancia acumulada de 190.59m, hasta llegar al **Punto 1906** con coordenadas N= 2167692.34m, E= 4959354.00m, partiendo del **Punto 1906** con coordenadas N= 2167692.34m, E= 4959354.00m, en línea quebrada

pasando por los Puntos 1907, 1908, 1909, 1910, 1911, 1912, 1913, 1914, 1915, 1916, 1917, 1918, 1919, 1920, 1921, 1922, 1923, 1924, 1925, 1926, 1927, 1928, 1929, 1930, 1931, 1932, 1933, 1934, 1935, 1936, 1937, 1938, 1939, 1940, 1941, 1942, 1943, 1944, 1945, 1946, 1947, 1948, 1949, 1950, 1951, 1952, 1953, 1954, 1955, 1956, 1957, 1958, 1959, 1960, 1961, 1962, 1963, 1964, 1965, 1966, 1967, 1968, 1969, 1970, 1971, 1972, 1973, 1974, 1975, 1976, 1977, 1978, 1979, 1980, 1981, 1982, 1983, 1984, 1985, 1986, 1987, 1988, 1989, 1990, 1991, 1992, 1993, 1994, 1995, 1996, 1997, 1998, 1999, 2000, 2001, 2002, 2003, 2004, en sentido noreste en una distancia acumulada de 373.22m, hasta llegar al **Punto 2005** con coordenadas N= 2168056.85m, E= 4959410.04m, partiendo del **Punto 2005** con coordenadas N= 2168056.85m, E= 4959410.04m, en línea quebrada pasando por los Puntos 2006, 2007, 2008, 2009, 2010, 2011, 2012, 2013, 2014, 2015, 2016, 2017, 2018, 2019, 2020, 2021, 2022, 2023, 2024, 2025, 2026, 2027, 2028, 2029, 2030, 2031, 2032, 2033, 2034, 2035, 2036, 2037, 2038, 2039, 2040, 2041, 2042, 2043, 2044, 2045, 2046, 2047, 2048, 2049, 2050, 2051, 2052, 2053, 2054, 2055, 2056, 2057, 2058, 2059, 2060, 2061, 2062, 2063, 2064, 2065, 2066, 2067, 2068, 2069, 2070, 2071, 2072, 2073, 2074, 2075, 2076, en sentido noreste en una distancia acumulada de 186.41m, hasta llegar al **Punto 2077** con coordenadas N= 2168002.02m, E= 4959585.91m, partiendo del **Punto 2077** con coordenadas N= 2168002.02m, E= 4959585.91m, en línea quebrada pasando por los Puntos 2078, 2079, 2080, 2081, 2082, 2083, 2084, 2085, 2086, 2087, 2088, 2089, 2090, 2091, 2092, 2093, 2094, 2095, 2096, 2097, 2098, 2099, 2100, 2101, 2102, 2103, 2104, 2105, 2106, 2107, 2108, 2109, 2110, 2111, 2112, 2113, 2114, 2115, 2116, 2117, 2118, 2119, 2120, 2121, 2122, 2123, 2124, 2125, 2126, 2127, 2128, 2129, 2130, 2131, 2132, 2133, 2134, 2135, 2136, 2137, 2138, 2139, 2140, 2141, 2142, 2143, 2144, 2145, 2146, 2147, 2148, 2149, 2150, 2151, 2152, 2153, 2154, 2155, 2156, 2157, 2158, 2159, 2160, 2161, 2162, 2163, 2164, 2165, 2166, 2167, 2168, 2169, 2170, 2171, 2172, 2173, 2174, 2175, 2176, 2177, 2178, 2179, 2180, 2181, 2182, 2183, 2184, 2185, 2186, 2187, 2188, 2189, 2190, 2191, 2192, 2193, 2194, 2195, 2196, 2197, 2198, 2199, 2200, 2201, 2202, 2203, 2204, 2205, 2206, 2207, 2208, 2209, 2210, 2211, 2212, 2213, 2214, 2215, 2216, 2217, 2218, 2219, 2220, 2221, 2222, 2223, 2224, 2225, 2226, 2227, 2228, 2229, 2230, 2231, 2232, 2233, 2234, 2235, 2236, 2237, 2238, 2239, 2240, 2241, 2242, 2243, 2244, 2245, 2246, 2247, 2248, 2249, 2250, 2251, 2252, 2253, 2254, 2255, 2256, 2257, 2258, 2259, 2260, 2261, 2262, 2263, 2264, 2265, 2266, 2267, 2268, 2269, 2270, 2271, 2272, 2273, 2274, 2275, 2276, 2277, 2278, 2279, 2280, 2281, 2282, 2283, 2284, 2285, 2286, 2287, 2288, 2289, 2290, 2291, 2292, 2293, 2294, 2295, 2296, 2297, 2298, 2299, 2300, 2301, 2302, 2303, 2304, 2305, 2306, 2307, 2308, 2309, 2310, 2311, 2312, 2313, 2314, 2315, 2316, 2317, 2318, 2319, 2320, 2321, 2322, 2323, 2324, 2325, 2326, 2327, 2328, 2329, 2330, 2331, 2332, 2333, 2334, 2335, 2336, 2337, 2338, 2339, 2340, 2341, 2342, 2343, 2344, 2345, 2346, 2347, 2348, 2349, 2350, 2351, 2352, 2353, 2354, 2355, 2356, 2357, 2358, 2359, 2360, 2361, 2362, 2363, en sentido noreste en una distancia acumulada de 1092.00m, hasta llegar al **Punto 2364** con coordenadas N= 2168862.29m, E= 4960192.62m, partiendo del **Punto 2364** con coordenadas N= 2168862.29m, E= 4960192.62m, en línea quebrada pasando por los Puntos 2365, 2366, 2367, 2368, 2369, 2370, 2371, 2372, 2373, 2374, 2375, 2376, 2377, 2378, 2379, 2380, 2381, 2382, 2383, 2384, 2385, 2386, 2387, 2388, 2389, 2390, 2391, 2392, 2393, 2394, 2395, 2396, 2397, 2398, 2399, 2400, 2401, 2402, 2403, 2404, 2405, 2406, 2407, 2408, 2409, 2410, 2411, 2412, 2413, 2414, 2415, 2416, 2417, 2418, 2419, 2420, 2421, 2422, 2423, 2424, 2425, 2426, 2427, 2428, 2429, 2430, 2431, 2432, 2433, 2434, 2435, 2436, 2437, 2438, 2439, 2440, 2441, 2442, 2443, 2444, 2445, 2446, 2447, 2448, 2449, 2450, 2451, 2452, 2453, 2454, 2455, 2456, 2457, 2458, 2459, 2460, 2461, 2462, 2463, 2464, 2465, 2466, 2467, 2468, 2469, 2470, 2471, 2472, 2473, 2474, 2475, 2476, 2477, 2478, 2479, 2480, 2481, 2482, 2483, 2484, 2485, 2486, 2487, 2488, 2489, 2490, 2491, 2492, 2493, 2494, 2495, 2496, 2497, 2498, 2499, 2500,

2501, 2502, 2503, 2504, 2505, 2506, 2507, 2508, 2509, 2510, 2511, 2512, 2513, 2514, 2515, 2516, en sentido noreste en una distancia acumulada de 951.99m, hasta llegar al **Punto 2517** con coordenadas N= 2169651.42m, E= 4960625.98m, partiendo del **Punto 2517** con coordenadas N= 2169651.42m, E= 4960625.98m, en línea quebrada pasando por los Puntos 2518, 2519, 2520, 2521, 2522, 2523, 2524, 2525, 2526, 2527, 2528, 2529, 2530, 2531, 2532, 2533, 2534, 2535, 2536, 2537, 2538, 2539, 2540, 2541, 2542, 2543, 2544, 2545, 2546, 2547, en sentido noreste en una distancia acumulada de 128.91m, hasta llegar al **Punto 2548** con coordenadas N= 2169755.66m, E= 4960650.21m, partiendo del **Punto 2548** con coordenadas N= 2169755.66m, E= 4960650.21m, en línea quebrada pasando por los Puntos 2549, 2550, 2551, 2552, 2553, 2554, 2555, 2556, 2557, 2558, 2559, 2560, 2561, 2562, 2563, 2564, 2565, 2566, 2567, 2568, 2569, 2570, 2571, en sentido sureste en una distancia acumulada de 340.81m, hasta llegar al **Punto 2572** con coordenadas N= 2169478.38m, E= 4960713.26m, partiendo del **Punto 2572** con coordenadas N= 2169478.38m, E= 4960713.26m, en línea quebrada pasando por los Puntos 2573, 2574, 2575, 2576, 2577, 2578, 2579, 2580, 2581, 2582, 2583, 2584, 2585, 2586, 2587, 2588, 2589, 2590, 2591, 2592, 2593, 2594, 2595, 2596, 2597, 2598, 2599, 2600, 2601, 2602, 2603, 2604, 2605, 2606, 2607, 2608, 2609, 2610, 2611, 2612, 2613, 2614, 2615, 2616, 2617, 2618, 2619, en sentido sureste en una distancia acumulada de 224.57m, hasta llegar al **Punto 2620** con coordenadas N= 2169486.24m, E= 4960937.38m, partiendo del **Punto 2620** con coordenadas N= 2169486.24m, E= 4960937.38m, en línea quebrada pasando por los Puntos 2621, 2622, 2623, 2624, 2625, 2626, 2627, 2628, 2629, 2630, 2631, 2632, 2633, 2634, 2635, 2636, 2637, 2638, 2639, 2640, 2641, 2642, 2643, 2644, 2645, 2646, 2647, 2648, 2649, 2650, 2651, 2652, 2653, 2654, 2655, 2656, 2657, 2658, 2659, 2660, 2661, 2662, 2663, 2664, 2665, 2666, 2667, 2668, 2669, 2670, 2671, en sentido sureste en una distancia acumulada de 184.55m, hasta llegar al **Punto 2672** con coordenadas N= 2169501.85m, E= 4961115.41m, partiendo del **Punto 2672** con coordenadas N= 2169501.85m, E= 4961115.41m, en línea quebrada pasando por los Puntos 2673, 2674, 2675, 2676, 2677, 2678, 2679, 2680, 2681, 2682, 2683, 2684, 2685, 2686, 2687, 2688, 2689, 2690, 2691, 2692, 2693, 2694, 2695, 2696, 2697, 2698, 2699, 2700, 2701, 2702, 2703, 2704, 2705, 2706, 2707, 2708, 2709, 2710, 2711, 2712, 2713, 2714, 2715, 2716, 2717, 2718, 2719, 2720, 2721, 2722, 2723, 2724, 2725, 2726, 2727, 2728, 2729, 2730, 2731, 2732, 2733, 2734, 2735, 2736, 2737, 2738, 2739, 2740, 2741, 2742, 2743, 2744, 2745, 2746, 2747, 2748, 2749, 2750, 2751, 2752, 2753, 2754, 2755, 2756, 2757, 2758, 2759, 2760, 2761, 2762, 2763, 2764, 2765, 2766, 2767, 2768, 2769, 2770, 2771, 2772, 2773, 2774, 2775, en sentido noroeste en una distancia acumulada de 363.66m, hasta llegar al **Punto 2776** con coordenadas N= 2169777.01m, E= 4961248.48m, partiendo del **Punto 2776** con coordenadas N= 2169777.01m, E= 4961248.48m, en línea quebrada pasando por los Puntos 2777, 2778, 2779, 2780, 2781, 2782, 2783, 2784, 2785, 2786, 2787, 2788, 2789, 2790, 2791, 2792, 2793, 2794, 2795, 2796, 2797, 2798, 2799, 2800, 2801, 2802, 2803, en sentido noroeste en una distancia acumulada de 288.82m, hasta llegar al **Punto 2804** con coordenadas N= 2170043.49m, E= 4961268.93m, partiendo del **Punto 2804** con coordenadas N= 2170043.49m, E= 4961268.93m, en línea quebrada pasando por los Puntos 2805, 2806, 2807, 2808, 2809, 2810, 2811, 2812, 2813, 2814, 2815, en sentido sureste en una distancia acumulada de 378.32m, hasta llegar al **Punto 1** con coordenadas N= 2170107.80m, E= 4961547.48m, donde cierra. Ver Imagen 1.



MAPA DE COORDENADAS ÁREA DE INTERVENCIÓN CATASTRAL 2026

LEYENDA

- COORDENADAS
- LIMITE ÁREA DE INTERVENCIÓN 2026

CUADRO DE COORDENADAS					
PUNTO	ESTE	NORTE	PUNTO	ESTE	NORTE
1	4961547.48	2170107.80	955	4958640.94	2169831.35
31	4961734.48	2169825.93	982	4958743.92	2170060.51
56	4961997.70	2169251.27	1056	4958559.46	2170420.88
58	4961487.29	2168516.43	1101	4959024.54	2170871.30
84	4961026.82	2167724.06	1106	4959029.90	2170944.23
98	4960802.33	2167307.83	1122	4959259.94	2171070.48
117	4959887.83	2166668.66	1126	4959333.68	2170982.39
122	4960373.77	2166156.18	1136	4959269.87	2169952.79
213	4959843.39	2165918.55	1141	4959335.06	2169860.95
256	4959621.30	2165836.85	1146	4959217.63	2169911.46
287	4959368.01	2165710.29	1160	4959262.28	2169525.25
343	4959257.09	2166051.66	1178	4959335.16	2169502.31
361	4959358.36	2166181.55	1223	4959252.73	2169307.72
375	4959259.48	2166245.33	1273	4959196.51	2169084.04
401	4958957.60	2166280.93	1335	4959376.70	2169038.22
424	4958689.90	2166345.89	1441	4959336.06	2168680.45
477	4958604.38	2166680.27	1486	4958989.84	2168763.94
514	4958486.77	2166966.75	1590	4958871.80	2168431.35
542	4958266.73	2167026.93	1684	4959326.78	2168304.12
585	4958258.89	2167452.77	1796	4959229.04	2167819.71
596	4958454.11	2167498.46	1808	4959325.87	2167805.06
627	4958441.80	2167860.32	1878	4959214.89	2167566.92
643	4958421.75	2168279.13	1906	4959354.00	2167692.34
657	4958716.69	2168314.15	2005	4959410.04	2168056.85
673	4958499.90	2168374.03	2077	4959585.91	2168002.02
688	4958519.62	2168539.94	2364	4960192.62	2168862.29
735	4958782.53	2168580.26	2517	4960625.98	2169651.42
776	4958844.64	2168919.07	2548	4960650.21	2169755.66
799	4958682.60	2168978.65	2572	4960713.26	2169478.38
811	4958656.40	2169056.52	2620	4960937.38	2169486.24
847	4958904.78	2169296.12	2672	4961115.41	2169501.85
862	4958747.05	2169322.75	2776	4961248.48	2169777.01
902	4958829.32	2169545.63	2804	4961268.93	2170043.49

Ilustración 1. Zona de Intervención actualización catastral 2026

PARÁGRAFO. El proceso de actualización catastral con enfoque multipropósito se realizará conforme con la regulación jurídica y técnica citada en la parte motiva de este acto administrativo y las demás disposiciones complementarias aplicables.

ARTÍCULO SEGUNDO. Establecer, como fecha de apertura e inicio del proceso de actualización catastral con enfoque multipropósito en el área de intervención indicada en el artículo primero, la fecha de entrada en vigor de la presente resolución.

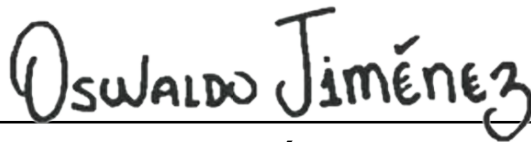
ARTÍCULO TERCERO. Ordenar la realización de jornadas de socialización de la actualización catastral a los habitantes de su jurisdicción, conforme con las disposiciones legales contenidas en los artículos 4.1.2 numerales 11 y 13, 1.21 numeral 4 y 4.2.5 numeral 8 de la Resolución IGAC 1040 de 2023 modificada parcialmente por la Resolución IGAC 746 de 2024.

ARTÍCULO CUARTO. Publíquese la presente resolución en la página web de la Alcaldía Mayor de Tunja, de conformidad a las disposiciones legales contempladas en los artículos 4.2.9, 4.81 4.8.5 de la Resolución IGAC 1040 de 2023, y en concordancia con el artículo 65 de la ley 1437 de 2011.

ARTÍCULO QUINTO. La presente resolución rige a partir de su publicación y contra la misma no procede recurso alguno de acuerdo con lo dispuesto en el artículo 4.8.5 de la Resolución IGAC 1040 de 2023 modificada parcialmente por la Resolución IGAC 746 de 2024 en concordancia con el artículo 75 de la ley 1437 de 2011.

Expedida en el municipio de Tunja – Boyacá a los 14 días de abril de 2026

COMUNÍQUESE, PUBLÍQUESE Y CÚMPLASE



OSWALDO JIMÉNEZ MESA
Director Gestión Catastral Multipropósito

Proyectó: Equipo Jurídico DICITEC.

Revisó: Verónica Melissa Russinque Miranda. Abogada Adscrita Unidad Jurídica Catastral.